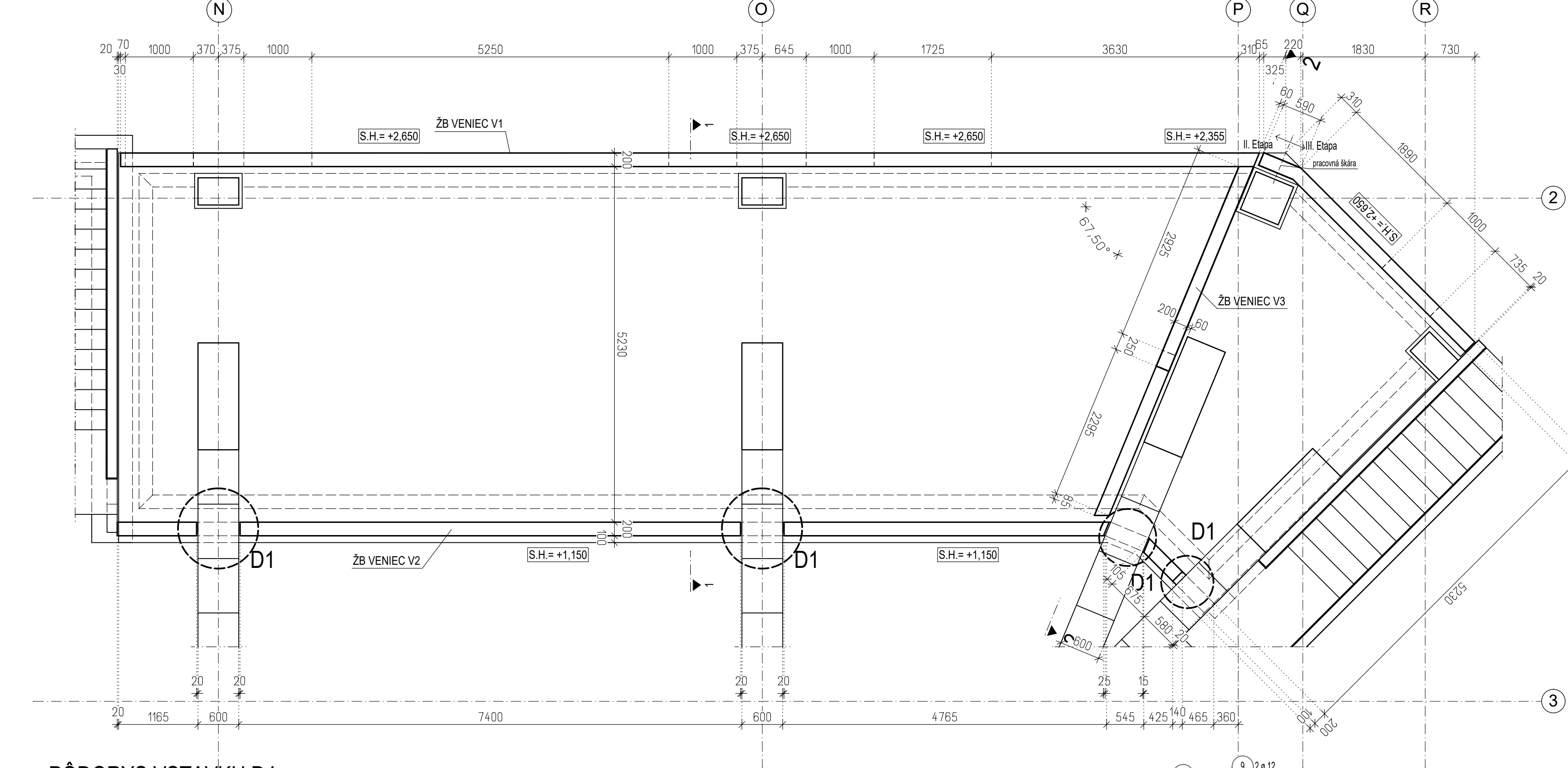
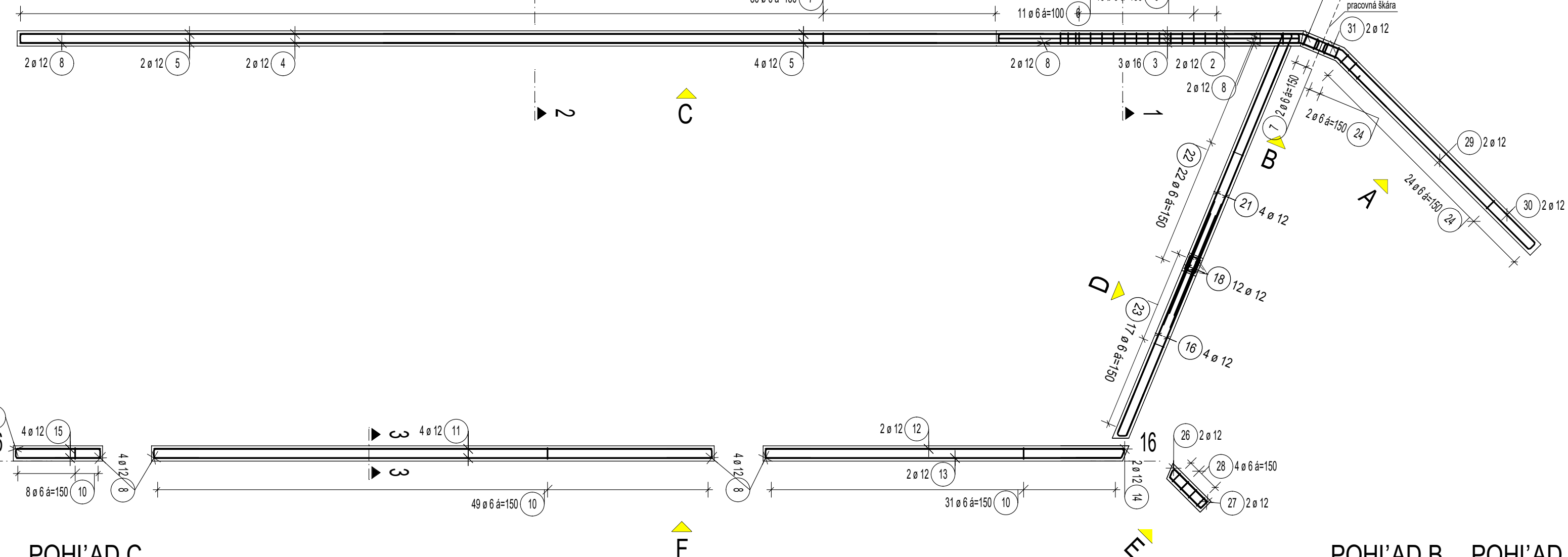


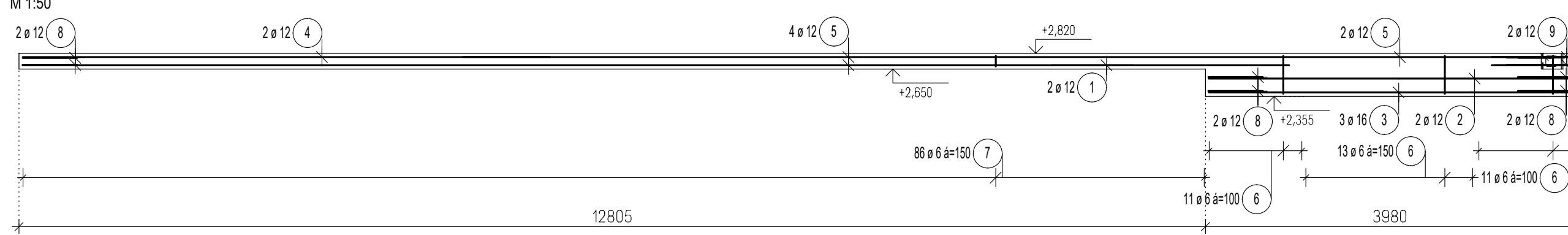
PŌDORYS VSTAVKU D1



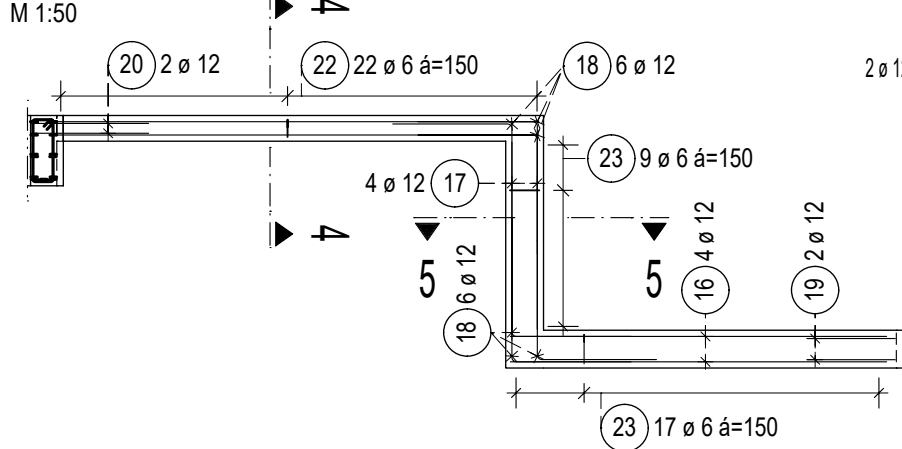
PŌDORYS VSTAVKU D4



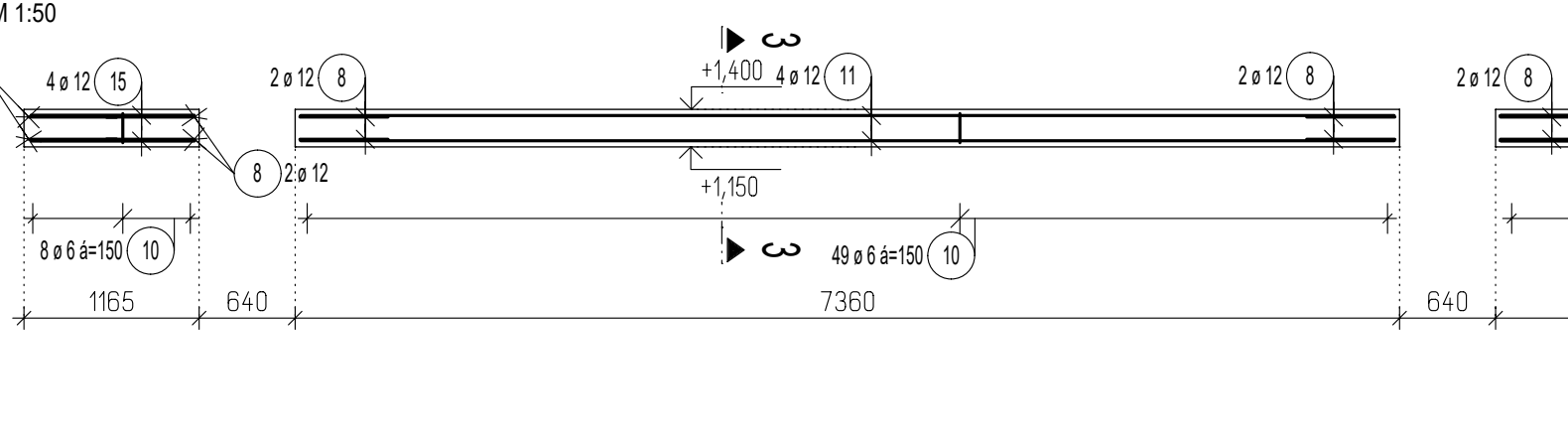
POHĽAD C



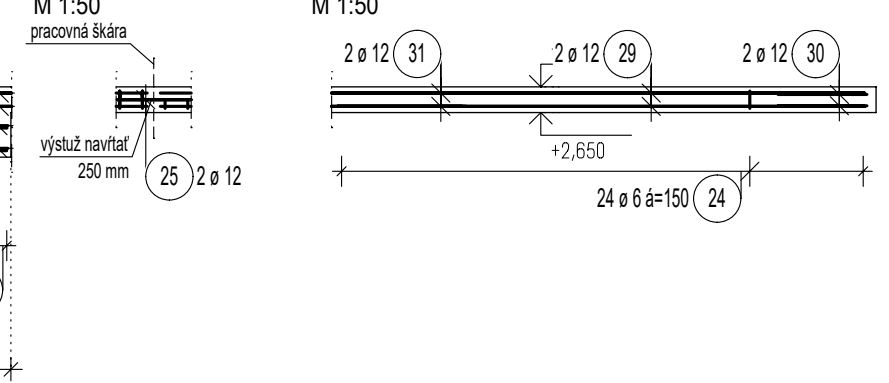
POHĽAD D



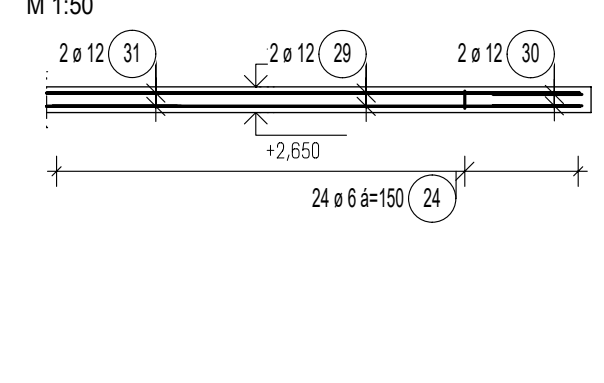
POHĽAD F



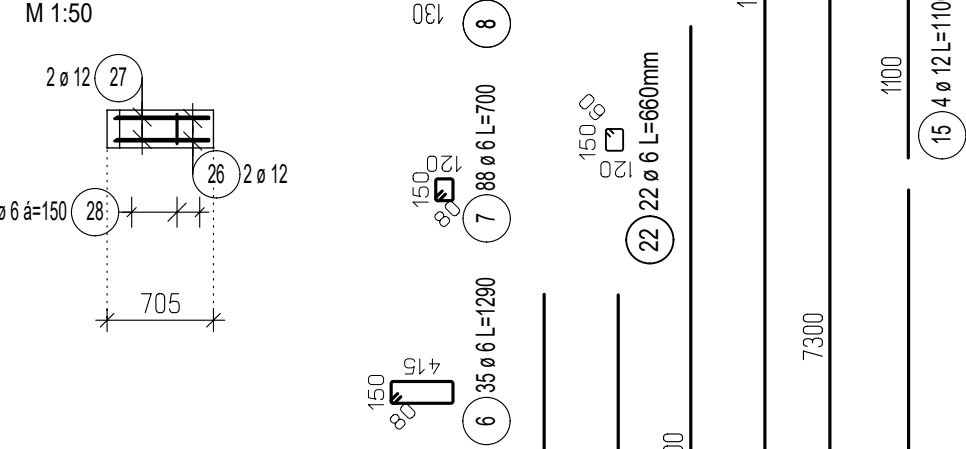
POHĽAD B



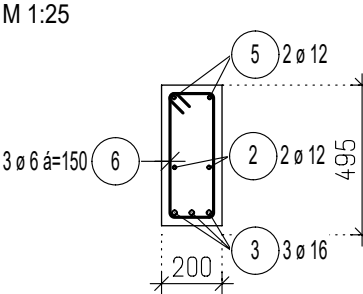
POHĽAD A



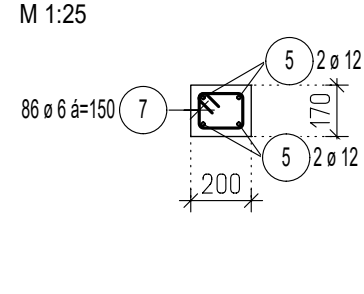
POHĽAD E



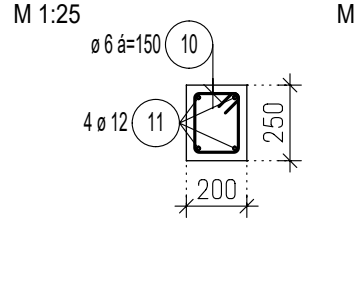
REZ 1



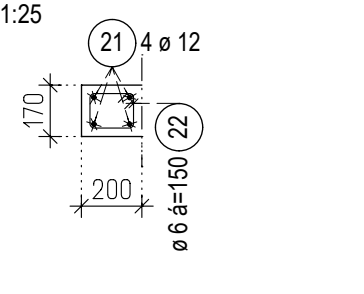
REZ 2



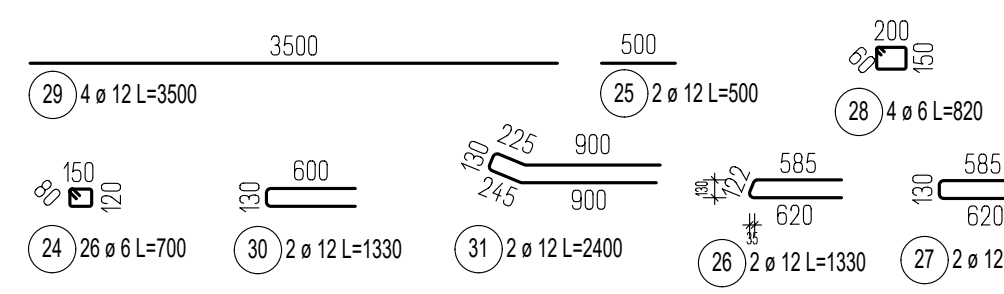
REZ 3



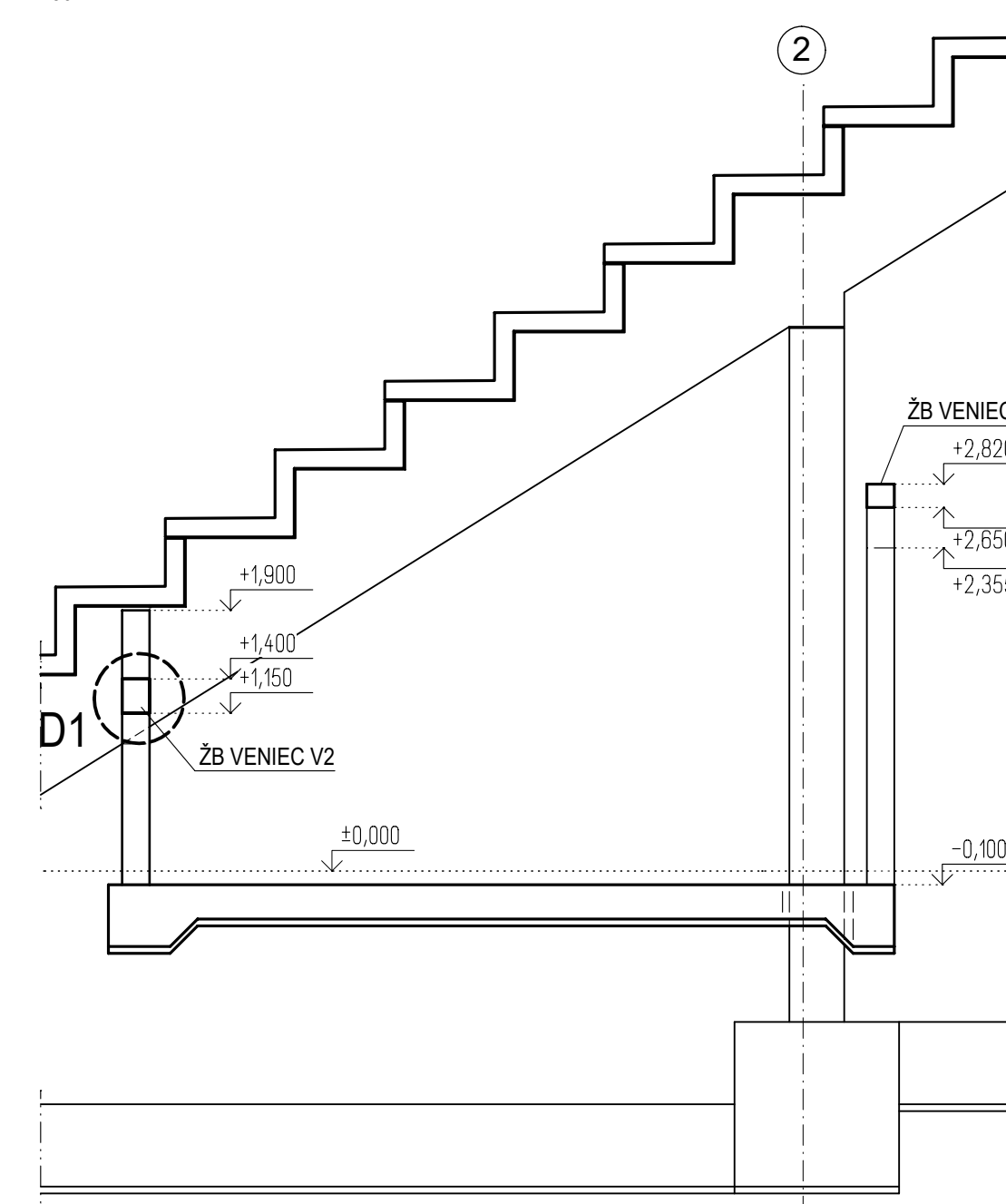
REZ 4



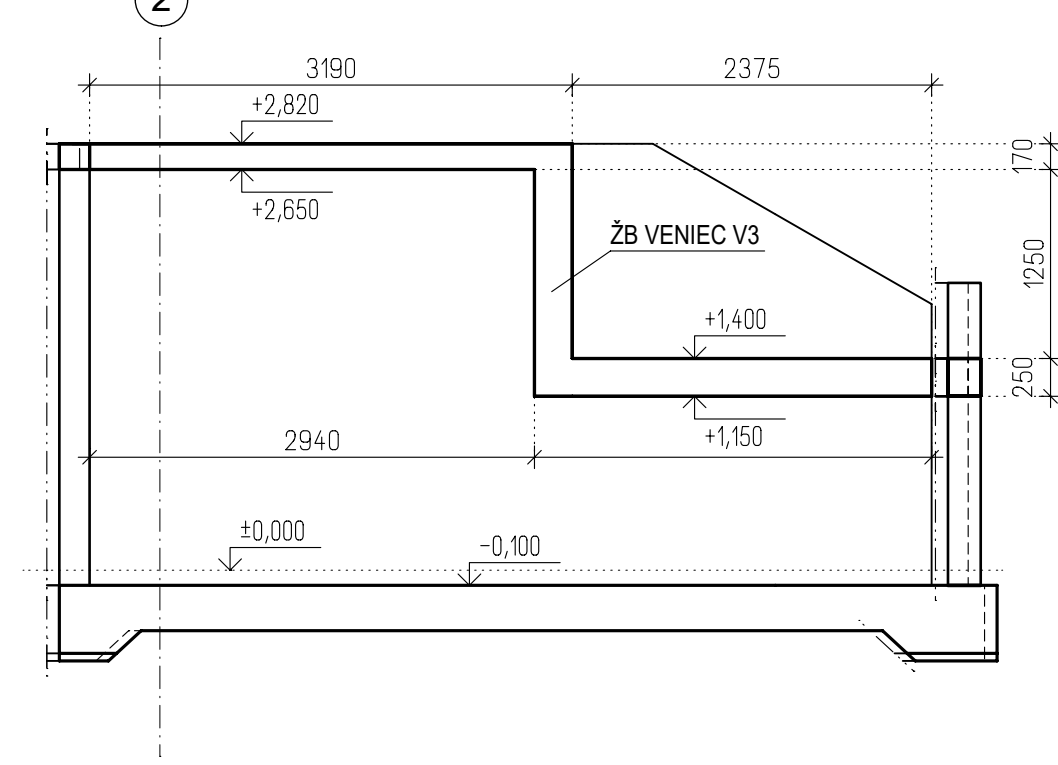
VÝSTUŽ – III. Etapa



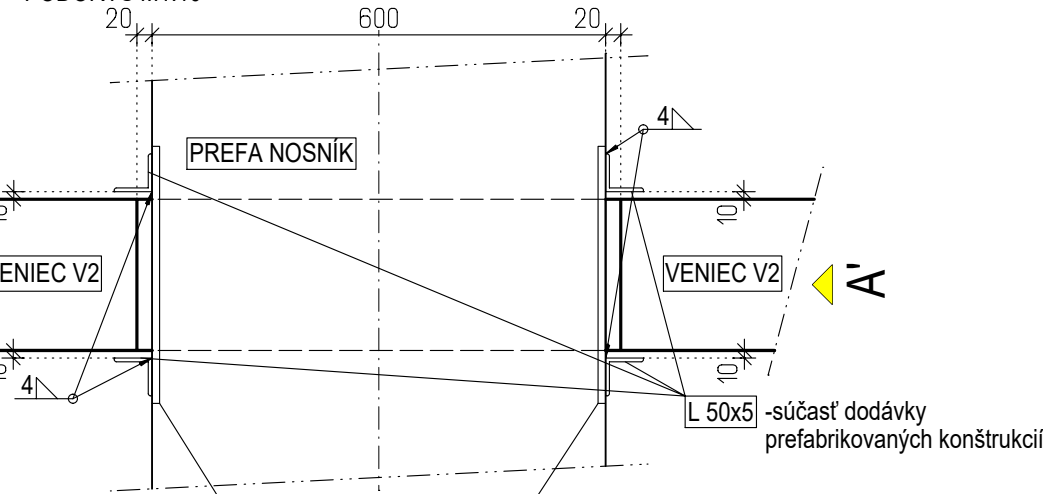
REZ 1 - 1



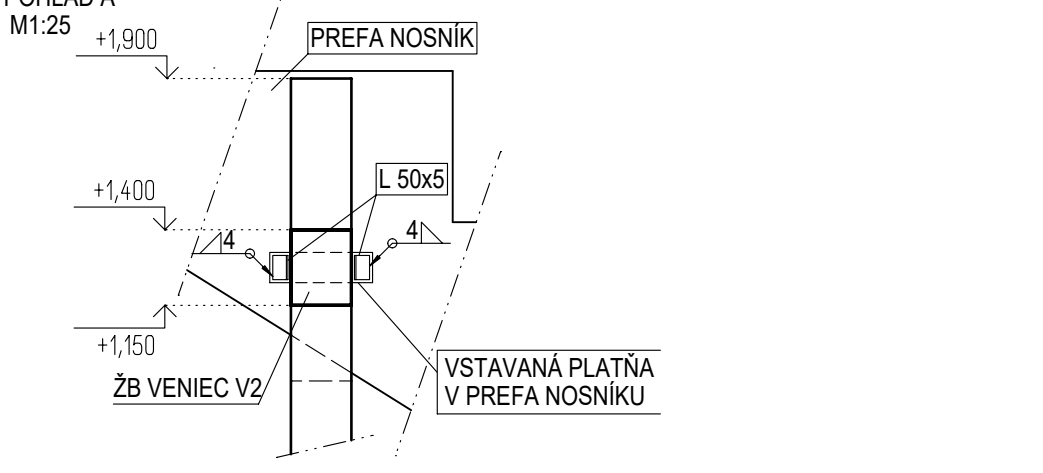
REZ 2 - 2



DETAIL D1



DETAIL D1



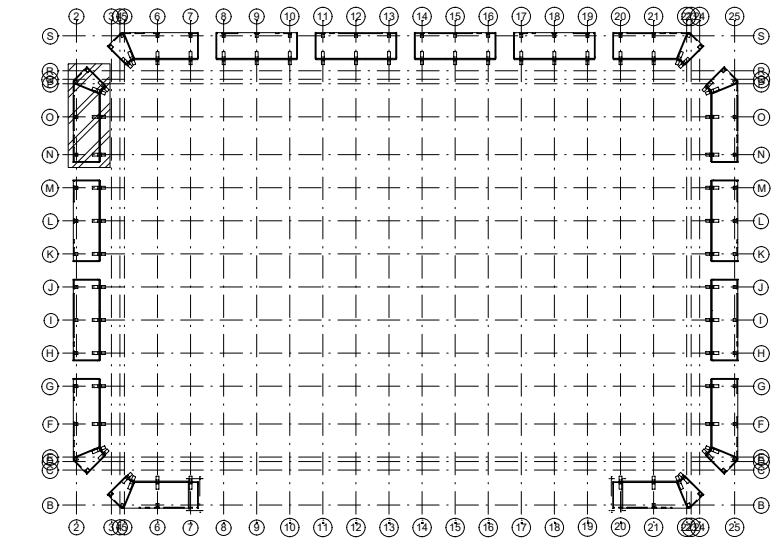
VÝKAZ VÝSTUŽE – II. Etapa

Pol.	Ø	Dĺžka [m]	Počet ks.	Celková dĺžka [m]		
				6	12	16
1	12	2,58	2	5,16		
2	12	3,93	2	7,86		
3	16	3,93	3		11,79	
4	12	5,70	2	11,40		
5	12	12,00	4	48,00		
6	6	1,29	35	45,15		
7	6	0,70	88	61,60		
8	12	1,33	16	21,28		
9	12	2,40	2	4,80		
10	6	0,86	88	75,68		
11	12	7,30	4	29,20		
12	12	4,70	2	9,40		
13	12	4,65	2	9,30		
14	12	1,32	2	2,64		
15	12	1,10	4	4,40		
16	12	2,50	4	10,00		
17	12	1,25	4	5,00		
18	12	1,60	12	19,20		
19	12	1,30	2	2,61		
20	12	1,25	4	5,00		
21	12	3,20	4	12,80		
22	6	0,66	22	14,52		
23	6	0,82	26	21,32		
m (m²)				218,27	208,05	11,79
kg/m (kg/m²)				0,222	0,888	1,579
kg				48,46	184,75	18,62
kg						251,82

VÝKAZ VÝSTUŽE – III. Etapa

Pol.	Ø	Dĺžka [m]	Počet ks.	Celková dĺžka [m]		
				6	12	16
24	6	0,70	26	18,20		
25	12	0,50	2		1,00	
26	12	1,33	2		2,66	
27	12	1,34	2		2,68	
28	6	0,82	4	3,28		
29	12	1,33	4		14,00	
30	12	1,33	2		2,66	
31	12	2,40	2		4,80	
m (m²)				21,48	27,80	
kg/m (kg/m²)				0,222	0,888	
kg				4,77	24,69	
kg					29,45	

SCHÉMA



BETÓN:
ŽB VENIEC STN EN 206-1-C25/30-XC1(SK)-CI 0,4-Dmax 16-S3
KRYTIE 25 mm
OCEL B 500B

POZNÁMKY :
KRYTIE DANÉ AKO KRYTIE STRMEŇA
VÝSTUŽ JE KOTOVANÁ K VONKAŠIEMU POVRCHU PRŮTA
VNÚTORNÝ PRIEMER ZAKRIVENIA VÝSTUŽE dbr=40ds ak Ø≤16mm; dbr=70ds ak Ø>16mm
dbr=priemer zakrivenia, ds= priemer prŮta
KŮTY SÚ UDÁVANÉ V [mm]

PRED BETONÁŽOU NUTNÁ KOORDINÁCIA PRESTUPOV S PROFESIAMI !!!

Pôvodná PD DUR Ing. Mgr. art. PAVOL ŠIMKO, ADF s.r.o.

Číslo rev.	Datum	Opis revízie	Revíziu vytvoril	Vypracoval
03				
02	19.05.2023	Úprava dokumentácie na základe aktualizácie architektonického konceptu (popis výšie)	Investor	Štelbaský
01	20.05.2022	Úpravy, zmeny a doplnenia dokumentácie pre účely realizácie diela II. a III. Etapy	Investor	Štelbaský

Názov stavby	KOŠICKÁ FUTBALOVÁ ARÉNA
Miesto stavby	KOŠICE IV, KOŠICE - JUH Kat územie: Južné mesto, ul. Pri Prachármi
Stavebník	Košická futbalová aréna a.s., Tr. SNP 48/A, 040 11 KOŠICE
Generálny dodávateľ	

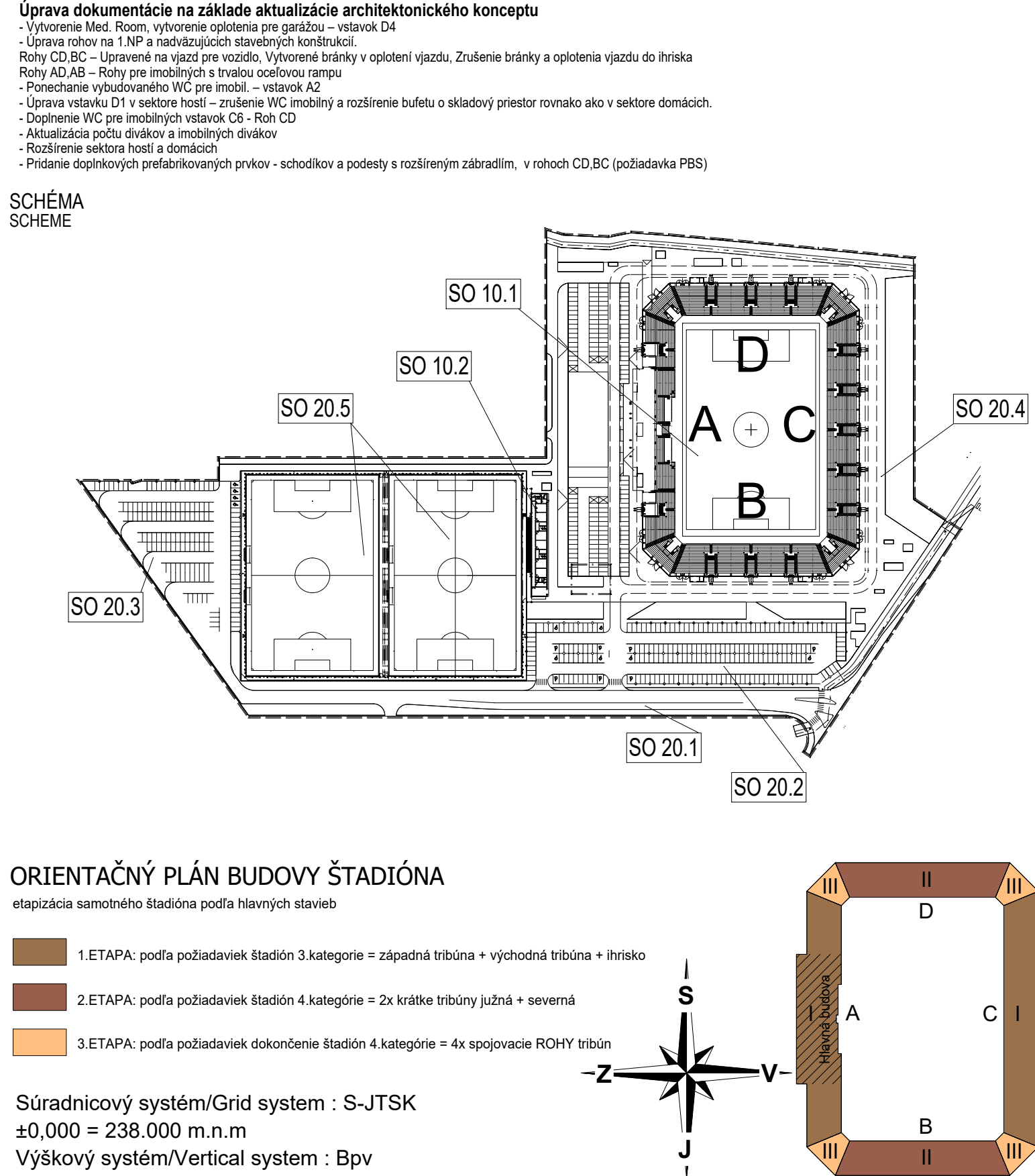
Objednávateľ dokumentácie	Košická futbalová aréna a.s., Tr. SNP 48/A, 040 11 KOŠICE
---------------------------	---

Projektový manažér	ING. ERIK HRŇČIAR	Podpis:	Generálny projektant:	HESCON s.r.o.	Autor projektu:	ING. ARO (S)BA MBUS
HI. inžinier projektu	ING. ERIK HRŇČIAR	Podpis:		HESCON s.r.o.		ADP s.r.o.

Vypracoval	JÁN ŠTELBAŠKÝ	Podpis:	Projektant častí:	HESCON s.r.o.		
Kontroloval	ING. ROBERT SKOL	Podpis:		HESCON s.r.o.		
Zodp. projektant	ING. ERIK HRŇČIAR	Podpis:		HESCON s.r.o.		

Stupeň	DOKUMENTÁCIA PRE REALIZÁCIU STAVBY	Autorizovaná pečiatka	Autorizovaná pečiatka
Časť PD	D1. DOKUMENTÁCIA STAVEBNÝCH OBJEKTŮ A INŽINIERSKÝCH SIETÍ		
Objekt	SO 10.1. FUTBALOVÝ ŠTADIÓN I. AŽ III. ETAPA		
Profesia	10.1.220. BETONOVÉ KONŠTRUKCIE		
Názov	VÝKRES TVARU A VÝSTUŽE ŽELEZOBETONOVÉHO VENCA VSTAVKU D1	Mierka	Formát

Číslo projektu / zákazky	Stavba	Stupeň	Časť PD	Objekt	Profesia	Číslo výkresu	Revízia
2018012KFA	-	DRS	SD1	10.1	220	414502	



V/S = 594 / 1020 (0.61m2)

Allplan 2022